

POSOUZENÍ DOPRAVNÍ TRASY BETONÁŘSKÉ VÝZTUŽE

M=1:10 000

Zájmový bod E-F



Zájmový bod F-G-H



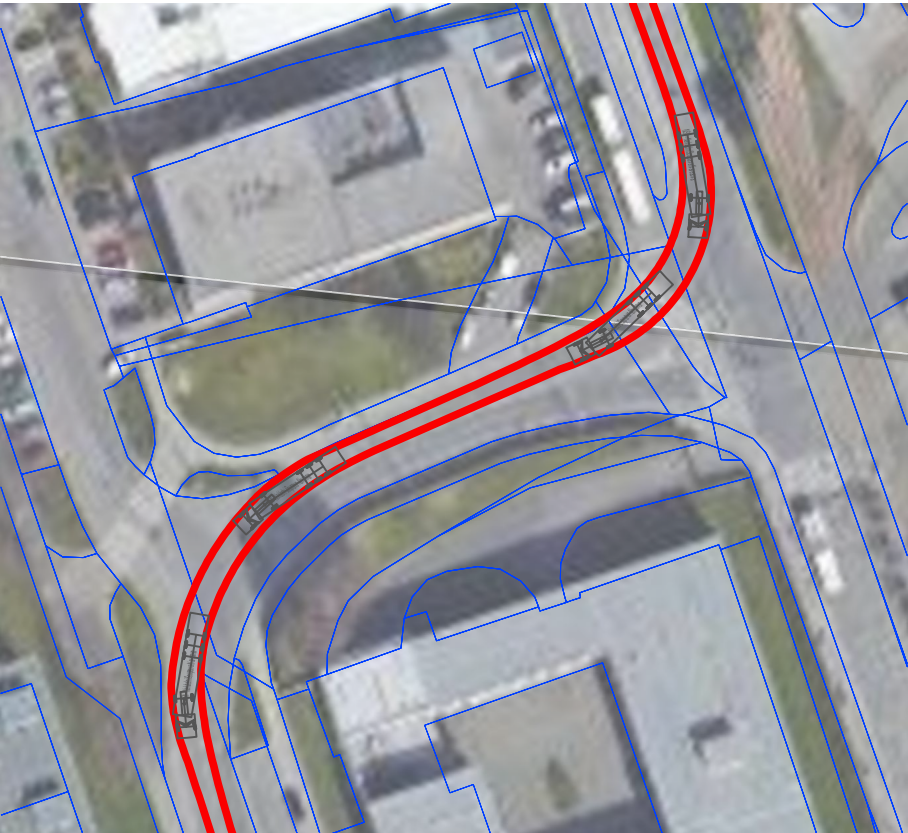
Zájmový bod I-J



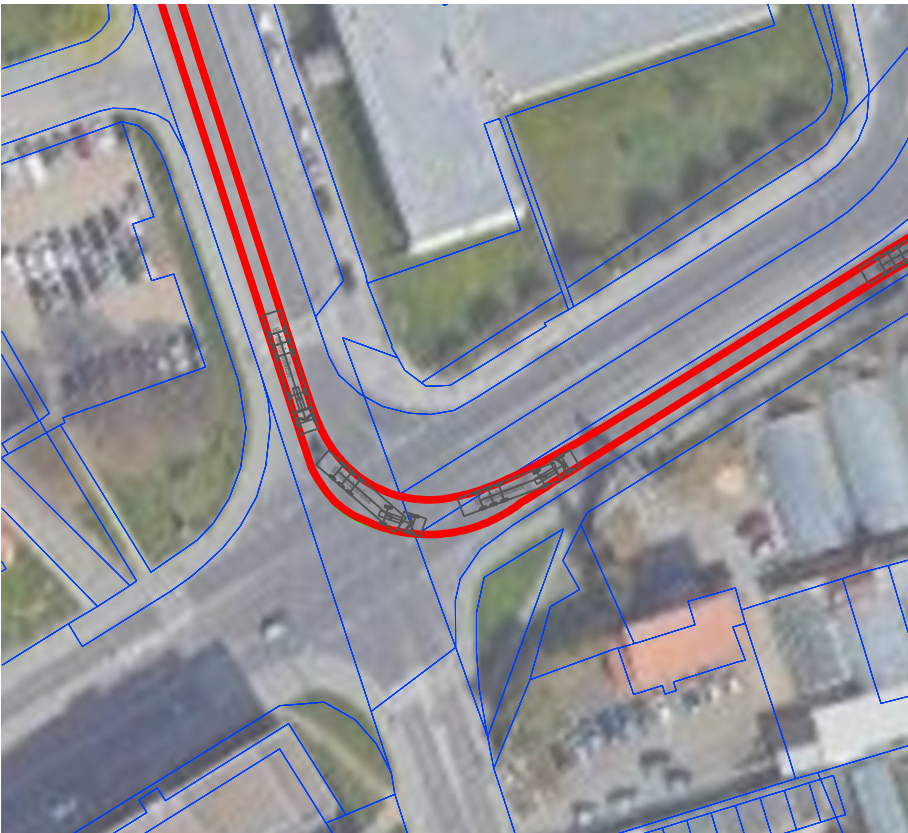
Zájmový bod K-L



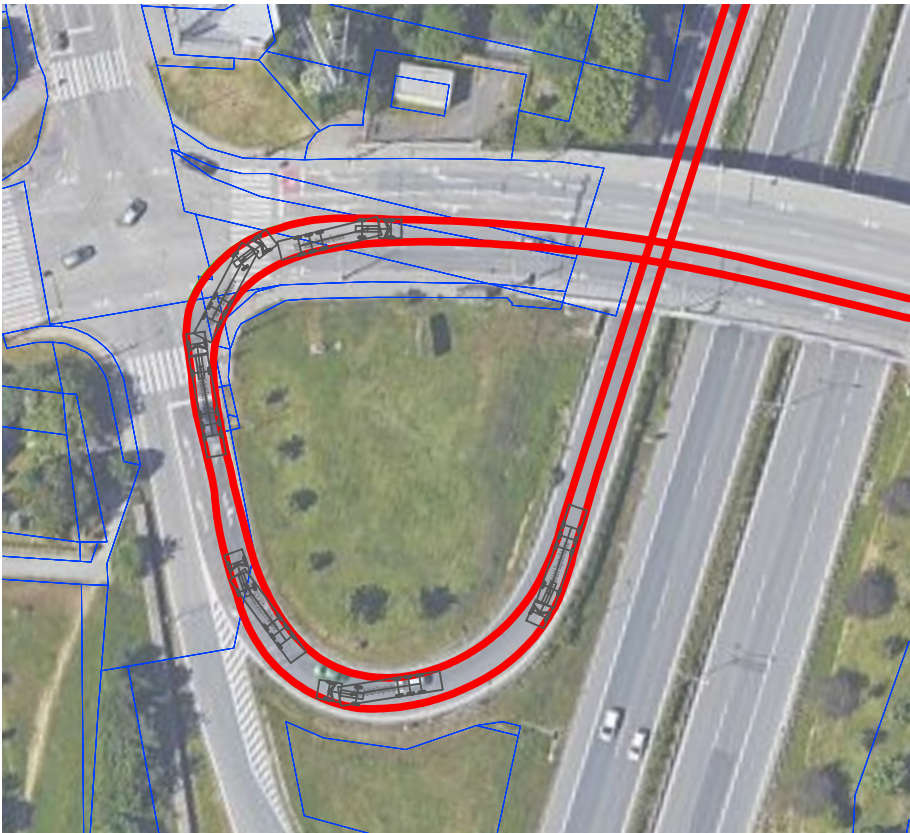
Zájmový bod M-N



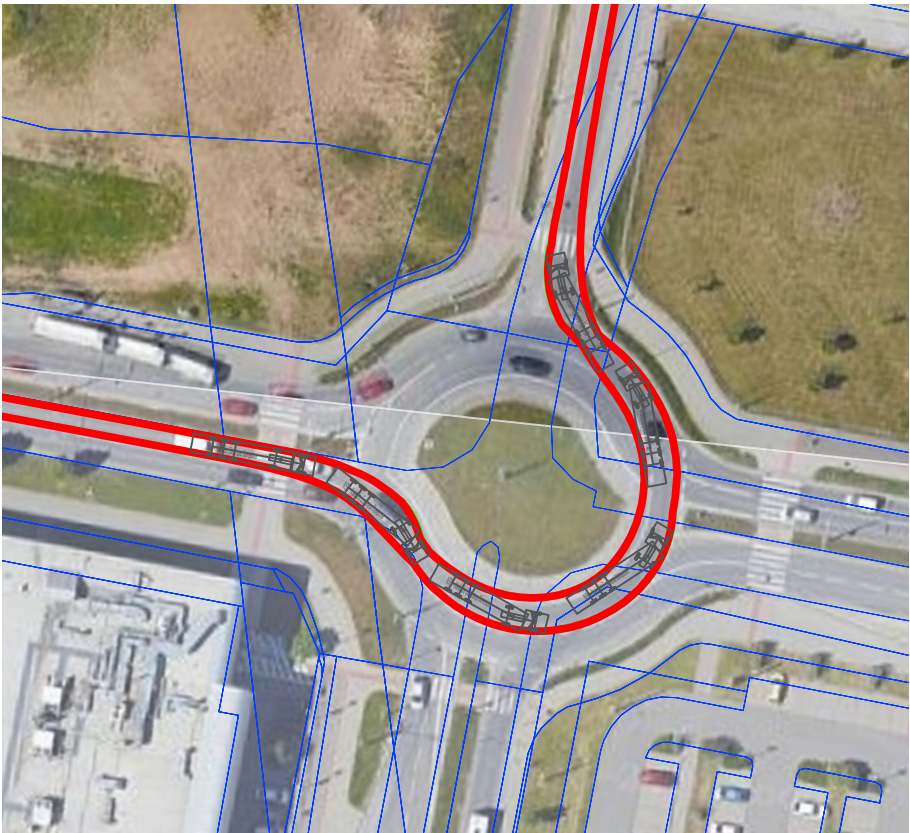
Zájmový bod O



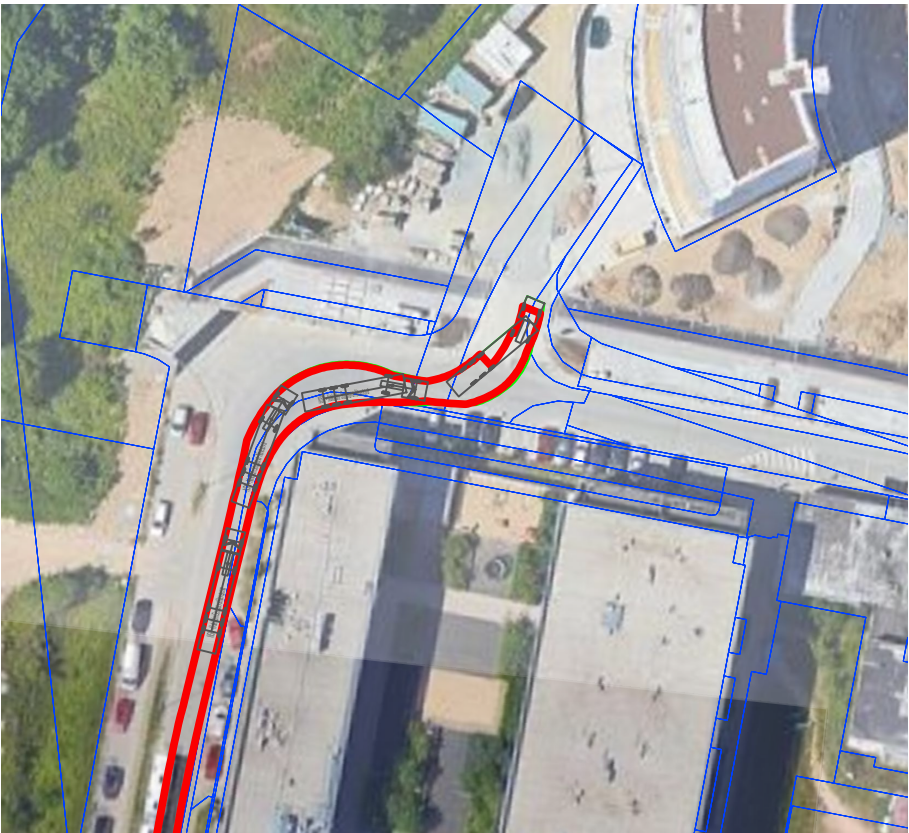
Zájmový bod S-T



Zájmový bod U-V-W

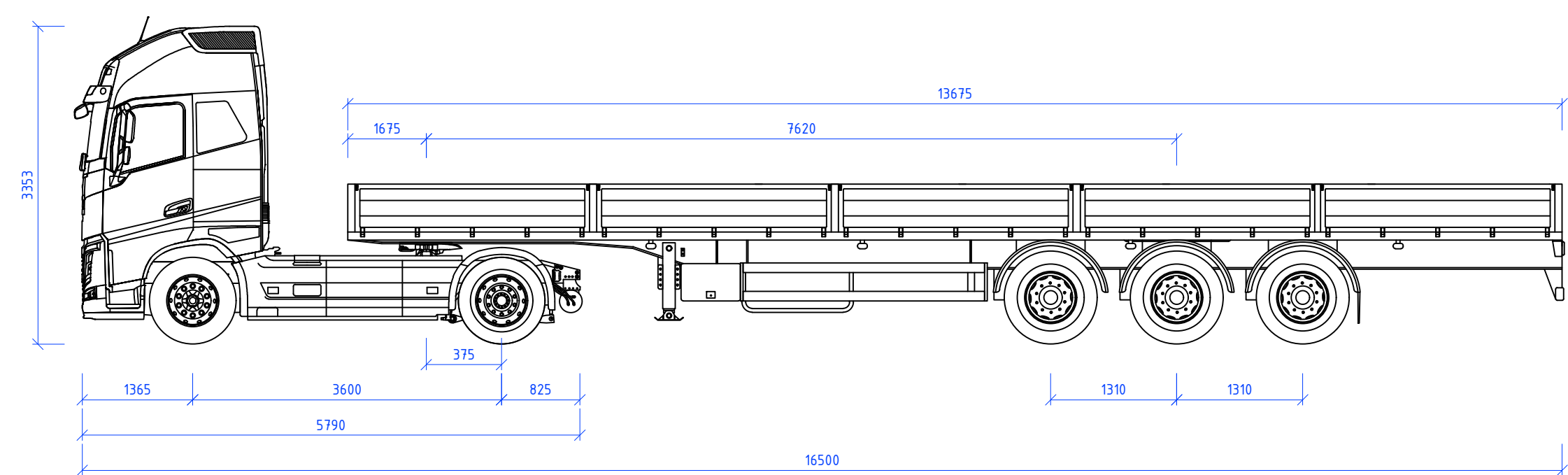


Zájmový bod X-Y



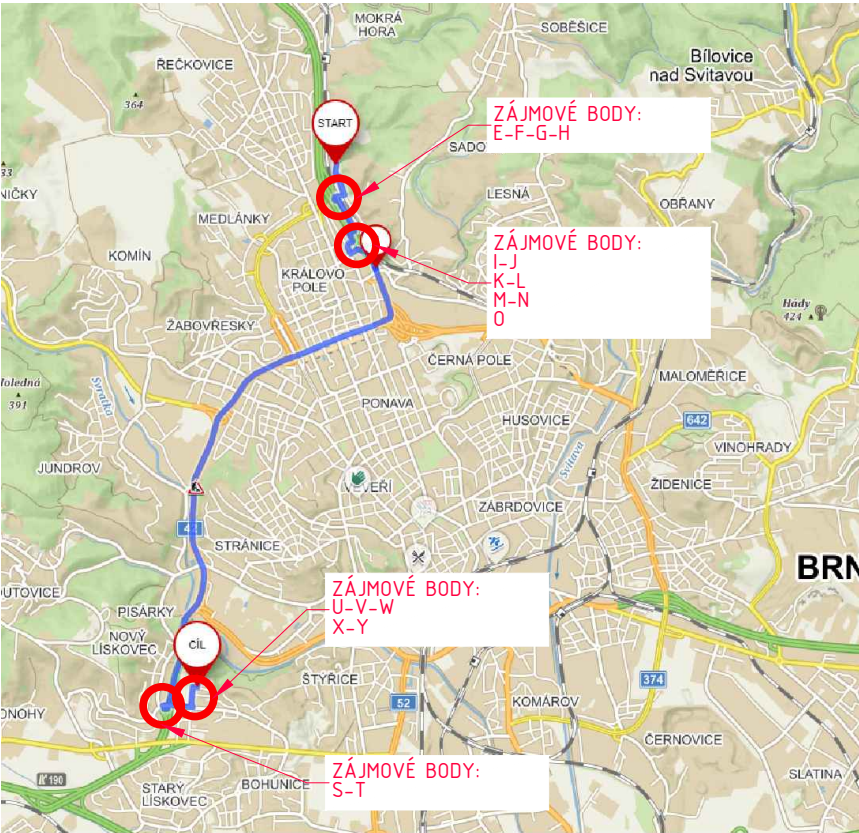
NÁKRES POUŽITÉ DOPRAVNÍ MECHANIZACE

M=1:15



- TAHAČ NÁVĚSU VOLVO FH16 4X2 EURO 6 + SCHWARZMÜLLER VALNÍKOVÝ 3-NÁPRAVOVÝ NÁVĚS RH125 P
- POLOMĚR ZATÁČENÍ MEZI STĚNAMI 14,40m
- POLOMĚR ZATÁČENÍ MEZI OBRUBNÍKY 13,10m

MAPA TRASY SE ZÁJMOVÝMI BODY



POZNÁMKY

- JEDNOTLIVÉ ZÁJMOVÉ BODY JSOU DETAILNĚ ŘEŠENY V TEXTOVÉ ČÁSTI DIPLOMOVÉ PRÁCE V KAPITOLE "C. ŠIRŠÍ DOPRAVNÍ TRASY"
- POSOUZENÍ PRŮJEZDNOSTI TRASY PROVEDENO DLE VOZIDEL PLATNÝCH TECHNICKÝCH PODMÍNEK "TP 171 - Vlečné křivky pro ověřování průjezdnosti směrových prvků pozemních komunikací", UPRAVENÝCH DLE TECHNICKÝCH LISTŮ NAVRŽENÉ STROJNÍ MECHANIZACE POPSANÉ V TEXTOVÉ ČÁSTI DIPLOMOVÉ PRÁCE V KAPITOLE "D. NÁVRH STROJNÍCH SESTAV"
- VLEČNÉ KŘIVKY PŘEDSTAVUJÍ STAV NEJVÍCE NEPŘÍZNIVÝ, KTERÝ POUŽITOU (NAVRŽENOU) STROJNÍ MECHANIZACÍ NEBUDE PŘEKROČEN

0,000 = 277,400 m n.m., B.p.v. / SOUŘADNICOVÝ SYSTÉM S-JTSK

| | | | | |
|-----------------|--|--|--|---------|
| Druh práce | DIPLOMOVÁ PRÁCE | | <div><div>T</div><div>VÝSOKÉ UČENÍ TECHNICKÉ V BRNĚ</div><div>FAKULTA STAVEBNÍ</div></div> | |
| VYPRACOVAL | Bc. Jan Čermák | | | |
| VEDOUČÍ PRÁCE | Ing. Boris Biely | | | |
| STAVEBNÍK | CAMPUS RESIDENTIAL AREA II a.s., Olomoucká 704/174, Brno – Černovice, 627 00 | | | |
| MÍSTO STAVBY | katastrální území Brno – Bohunice [612006] | | | |
| NÁZEV PRÁCE | Bytový komplex Netroufalky, objekt F – stavebně technologický projekt | | | |
| STAVEBNÍ OBJEKT | SO 204 – OBJEKT F | | FORMÁT | 8 xA4 |
| ČÁST | C. Širší dopravní vztahy | | DATUM | 12/2019 |
| OBSAH: | POSOUZENÍ DOPRAVNÍ TRASY BETONÁŘSKÉ VÝZTUŽE | | STUPEŇ PD | DPS |
| | | | MEŘÍTKO | 1:10000 |
| | | | Č. VÝKRESU | C.101 |